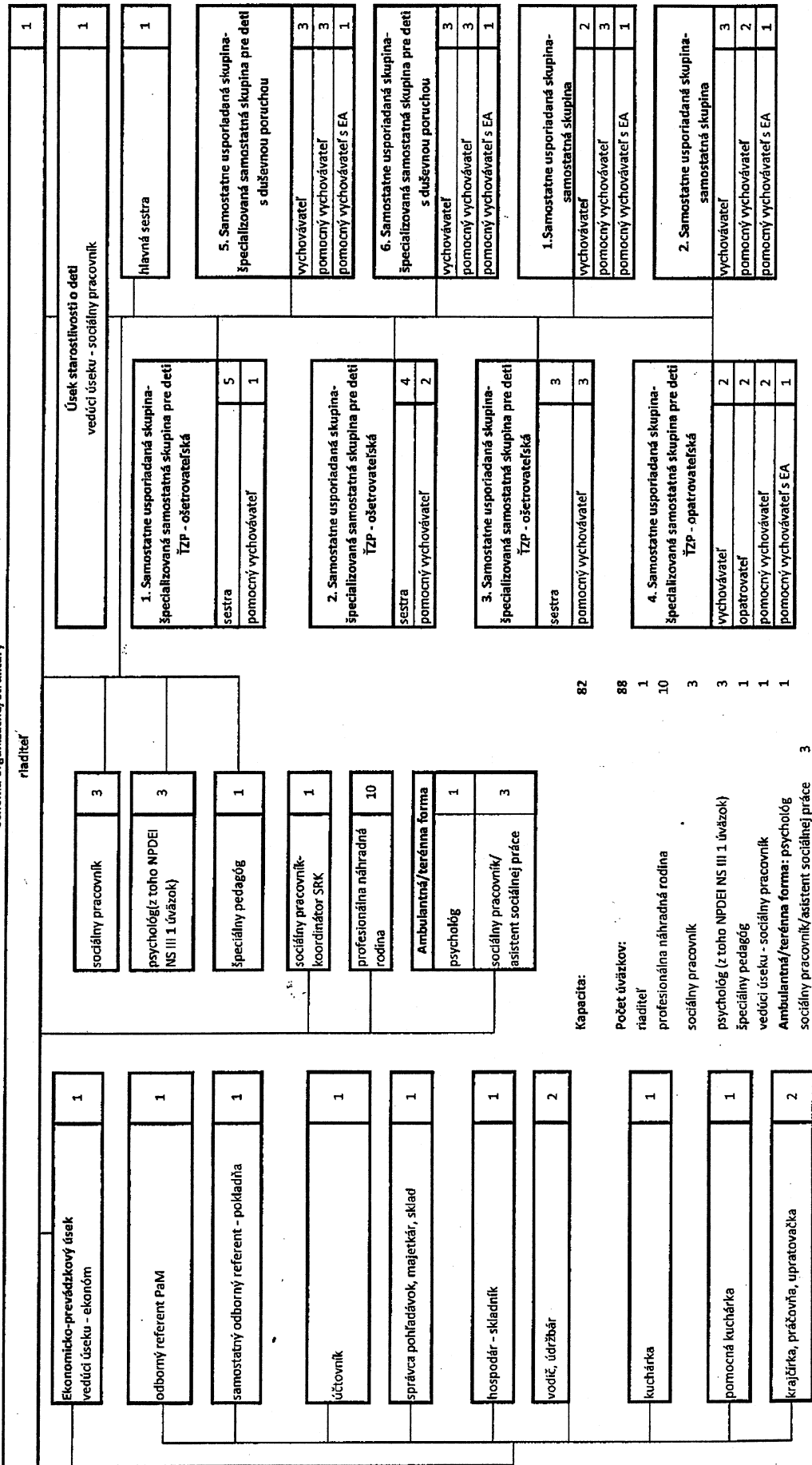


Centrum pre deti a rodiny Martin, Hviezdoslavova č. 62, 036 01 Martin

Schéma organizačnej štruktúry



Kapacita: 82

Počet úväzkov: 88

- riaditeľ 1
- profesionálna náhradná rodina 10
- sociálny pracovník 3
- psychológ (z toho NPDEI NS III 1 úväzok) 3
- špeciálny pedagóg 1
- vedúci úseku - sociálny pracovník 1
- Ambulantná/terénna forma: psychológ 1
- sociálny pracovník/asistent sociálnej práce 3
- sociálny pracovník/asistent sociálnej práce zamestnaní priameho kontaktu: 3
- vychovávateľ 52
- pomocný vychovávateľ 13
- pomocný vychovávateľ s EA 19
- sestra 5
- opatrovateľ 13
- opatrovateľ 2
- ekonomickí zamestnanci 6
- prevádzkovi zamestnanci 6
- sociálny pracovník-koordinátor SRK 1

Schéma organizačnej štruktúry je platná od 1.4.2021 a účinná od 01.07.2021.

V Bratislave posúdil dňa: 16.3.2021
 Mgr. Monika Micheľová
 riaditeľka odboru VOŠPOBaSKaVZ
 Ústredia práce, sociálnych vecí a rodiny

V Bratislave posúdil dňa: 16.3.2021
 Ing. Štefan Šulek
 námestník sekcie sociálnych vecí a rodiny
 Ústredia práce, sociálnych vecí a rodiny

V Martine predkládá dňa: 28.1.2021
 Mgr. Alena Matejová
 riaditeľka centra pre deti a rodiny